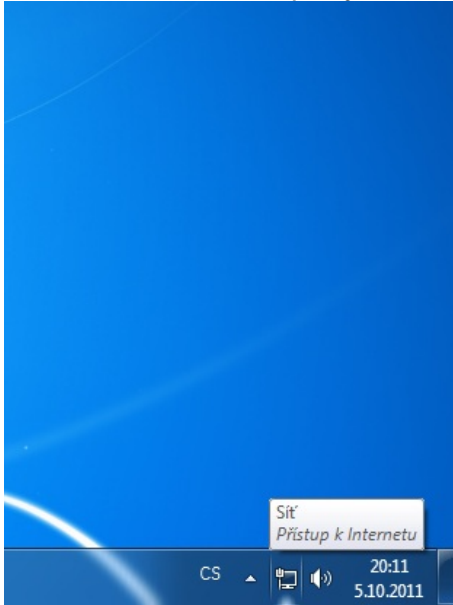


WINDOWS 7/8

Tento průvodce Vám pomůže s nastavení IP adresy v systémech Microsoft Windows 7 a 8.

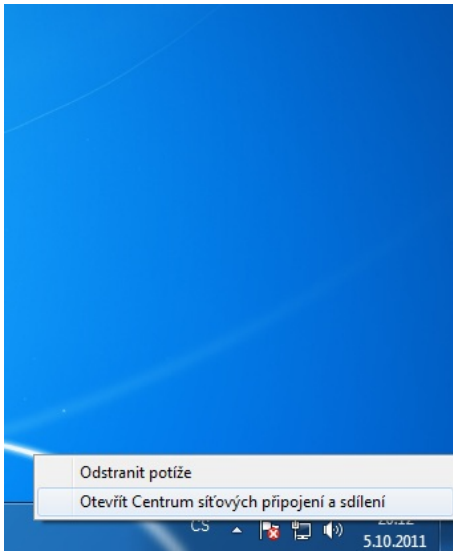
1. KROK

Klikněte na tlačítko SÍŤ pravým tlačítkem.



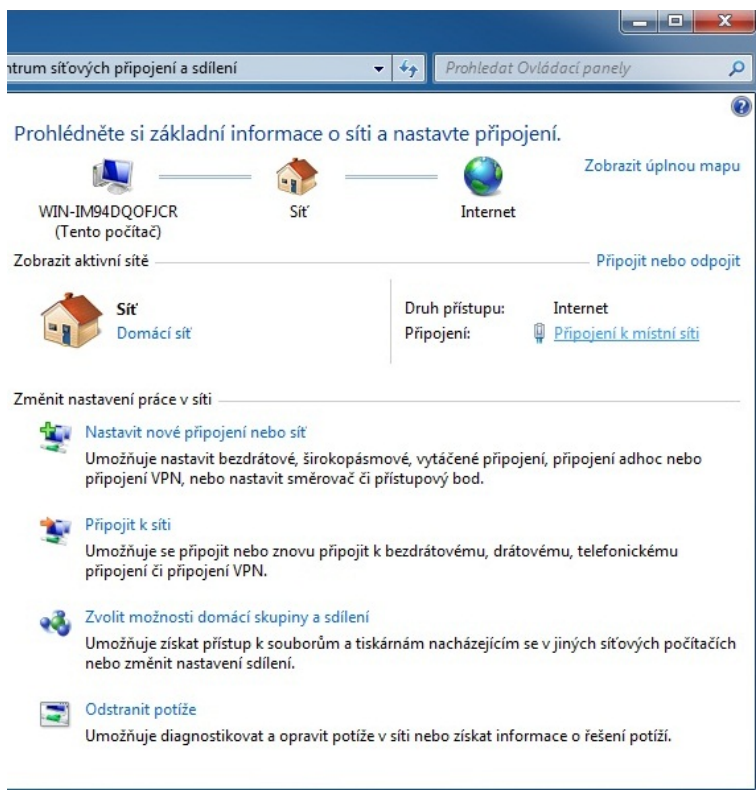
2. KROK

V nabídce zvolte OTEVŘÍT CENTRUM SÍŤOVÝCH PŘIPOJENÍ A SDÍLENÍ pomocí levého tlačítka myši.



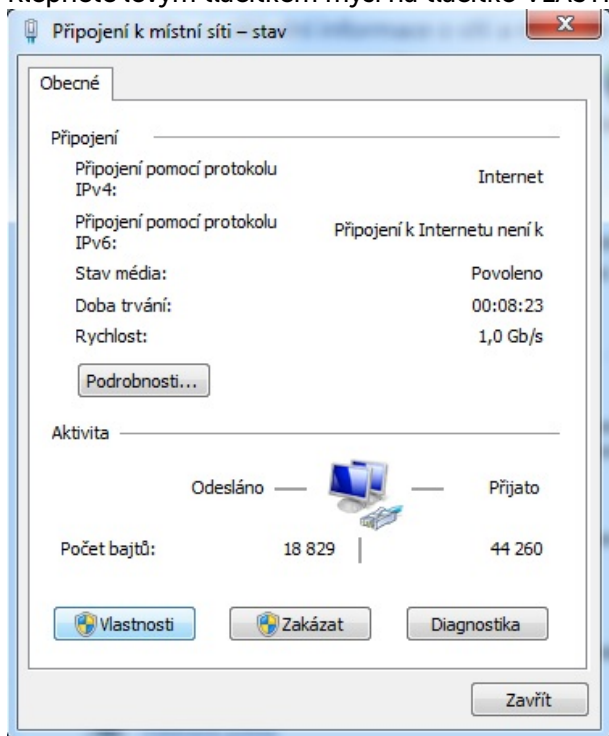
3. KROK

Levým tlačítkem myši klikněte na možnost PŘIPOJENÍ K MÍSTNÍ SÍŤI (je možné, že bude označeno jiným číslem, např. "Připojení k místní síti 1, 2, 3 ... x").



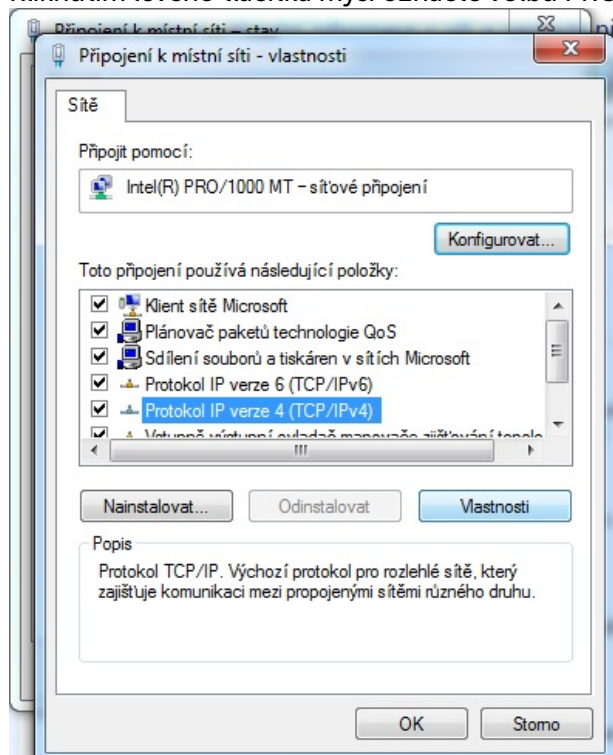
4. KROK

Klepněte levým tlačítkem myši na tlačítko VLASTNOSTI.



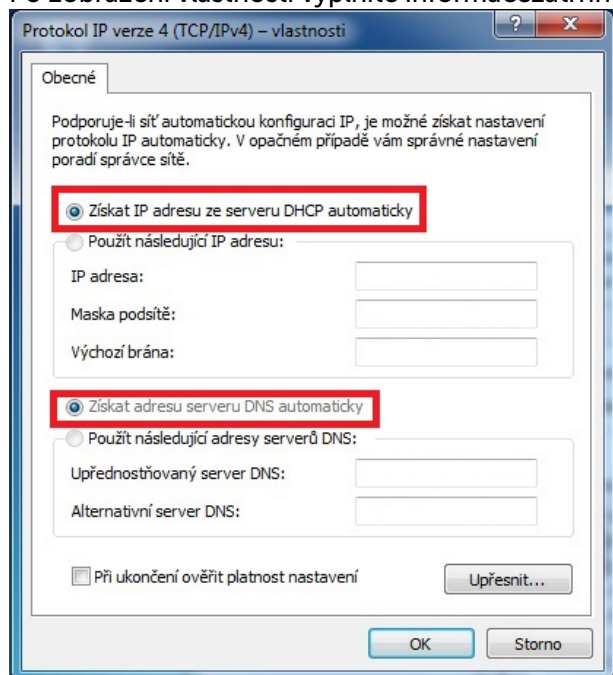
5. KROK

Kliknutím levého tlačítka myši označte volbu PROTOKOL IP VERZE 4 a klikněte na tlačítko VLASTNOSTI.



6. KROK

Po zobrazení vlastností vyplňte informace a zatrhněte automatické získání v obou volbách.



Gratulujeme, Vaše připojení je nastaveno.